

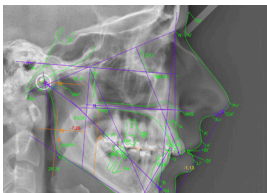
### ✓ CBCT Szczęka + Żuchwa

Trójwymiarowe badanie tomograficzne umożliwiające dokładną ocenę kości, zębów i struktur anatomicznych obu łuków zębowych.



### ✓ Cefalometria

Specjalistyczne badanie radiologiczne polegające na wykonaniu bocznego zdjęcia czaszki w celu analizy relacji kości twarzoczaszki i zębów.



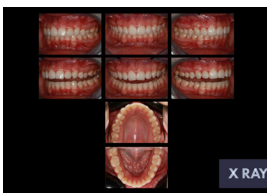
### ✓ Analiza cefalometryczna

Analiza przygotowana w formie JPG na radiogramie oraz PDF ze szczegółowymi wartościami. W standardzie analiza jest wykonana wg Ricketts'a. Na życzenie wykonujemy inne analizy z szerokiej bazy (Steiner, Schwarz)



### ✓ Skan 3D / Skan 3D Invisa

Cyfrowe, bezkontaktowe badanie pozwalające na precyzyjne odwzorowanie zębów i tkanek jamy ustnej w formie trójwymiarowego modelu.



### ✓ Protokół FOTO

Zestaw 25 zdjęć w formie cyfrowej, wykonanych w profesjonalnym studiu fotograficznym. Zdjęcia wykonane z wykorzystaniem wysokiej klasy sprzętu oraz odpowiednich warunków oświetleniowych.

### Dodatkowo zlec w XRAY wydruk:



### ✓ Model Dentystyczny Druk 3D

Wydruk wykonany jest z dokładnością do 100µm. Na skierowaniu należy podać adres gabinetu, a gotowe modele dostarczymy w ciągu kilku dni.

**CENA: 199 pln**

## ORTO-PAK 3D

**Pakiet Ortodontyczny 3D zawiera wszystkie 5 badań.**

Dla lekarza wszystkie badania są dostępne on-line na platformie XRAY Dentist.

**CENA: 590 pln**

## ORTO-PAK 3D Invisa

**Kompleksowy pakiet badań wspierający precyzyjne planowanie leczenia nakładkami Invisalign®**

Dla lekarza wszystkie badania są dostępne on-line w portalu lekarza Invisalign® oraz na platformie XRAY Dentist.

**CENA: 690 pln**

ORTO-PAK 3D z XRAY  
otwierasz na pendrive



**Ułatwiamy  
Twoją pracę.**