

IMPLANT CBCT

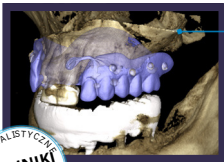
Dzięki stosowanym przez nas specjalnym technikom wykonywania badań, zyskujesz realny obraz szerokości dziąsła w miejscu implantacji. Dodatkowo, w ciągu 48h otrzymasz

Raport Implantologiczny, zawierający:

- ✔ pokazanie lokalizacji wszczepu w przekrojach ortoradialnych oraz wzdłuż krzywej pantomograficznej
- ✔ zaznaczenie przebiegu kanału żuchwy
- ✔ pomiar głębokości i szerokości wyrostka zębodołowego
- ✔ uśredniony pomiar gęstości kości w skali jednostek Hounsfielda
- ✔ rekonstrukcja 3D badanej okolicy

- ✔ CBCT wycinek
- ✔ CBCT 1 łuk szczęki lub/i żuchwa

cena: 290/350/410 pln



DUAL SCAN

To nowoczesna opcja diagnostyczna dla komputerowego planowania leczenia implantoprotetycznego w przypadku całkowitego bezzębia.

Dzięki możliwości wykonania CBCT pacjenta w protezie lub szablonie radiologicznym, uzyskujesz badania niezbędne do zaprojektowania szablonu chirurgicznego do nawigowanej implantacji.

cena: 370/510 pln

- ✔ CBCT pacjenta w uzupełnieniach protetycznych
- ✔ CBCT uzupełnień protetycznych

Badania specjalistyczne z XRAY
otwierasz na pendrive



**Ułatwiamy
Twoją pracę.**